

Design Icons Collection

Sole Luna

1/4

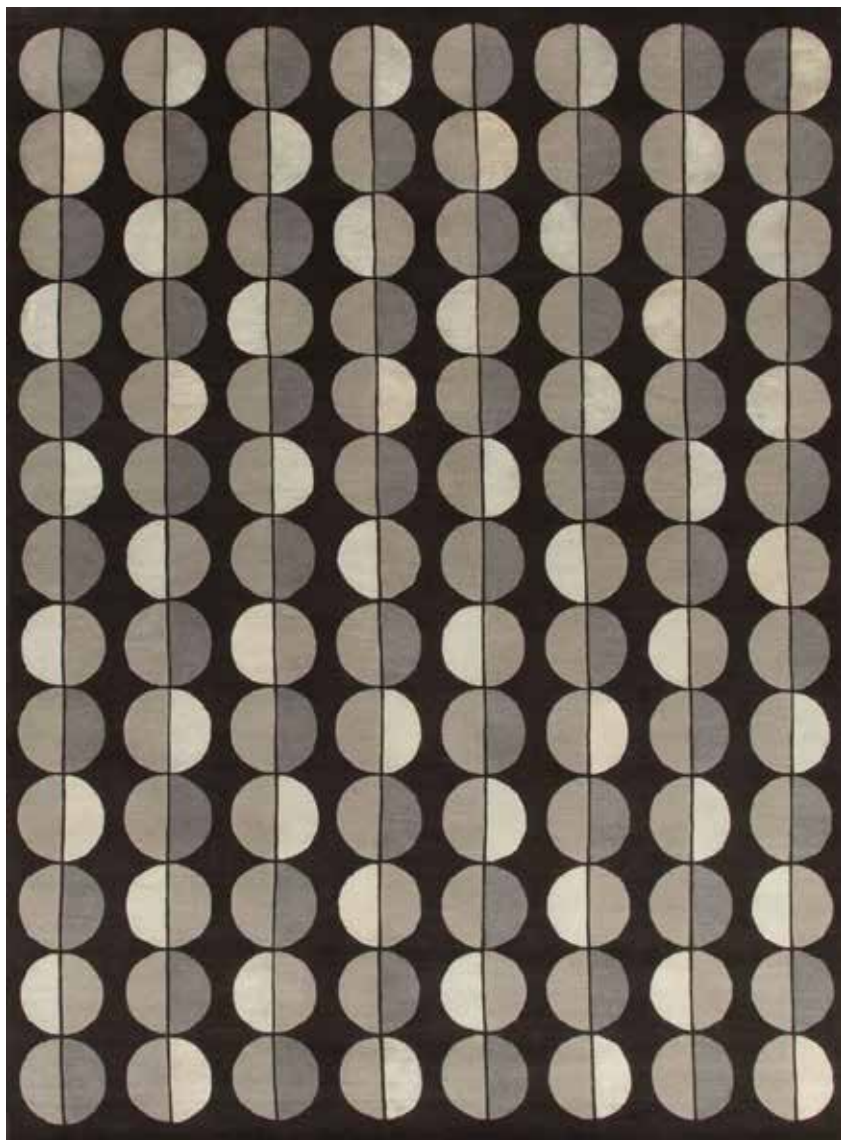
The hallmarks of Sole e Luna are the rows of hemispheres and the play of light and shadows vs. solids and voids. From a Gio Ponti's design. Masterworks such as Tibetan wool and natural silk varieties are more than just furnishing accessories as they bring into our homes a feeling of harmony and a sense of proportion struck by the perfect balance between design, shape and color.

Come file di emisferi puramente grafici, lune e soli alternano giochi di luce e ombre e pieni e vuoti. Dal disegno di Gio Ponti. Capolavori in lana tibetana e seta naturale, complementi che portano nelle case un'armonia e un senso della misura che nasce dall'equilibrio tra disegno, forma e colore.

*All products are made according to the conduct codes and in full respect of workers: amini.it/code-of-conduct/
Tutti i prodotti sono realizzati secondo i codici di condotta e nel pieno rispetto del lavoratore: amini.it/codice-etico/*

AMINI
CARPETS

Sole Luna



Design by Gio Ponti

Features / Caratteristiche

Color: brown

Quality: 120.000 knots/sqm

Pile composition: 30% pure silk, 70% Tibetan wool
(hand spun wool hand carded)

Height: 7 mm

Technique: hand knotted

Origin: Nepal

Finishing: the carpets are hand washed, clipped and carved.

The fringes are revolved on the backside and covered with cloth

Stock sizes: 250×300 cm

Lead time for custom sizes: 4 months

Colore: brown

Qualità: 120.000 nodi/mq

Composizione del vello: 30% seta naturale, 70% lana
d'altipiano tibetano (filata e cardata a mano)

Altezza: 7 mm

Tecnica: annodato a mano

Origine: Nepal

Finitura: i tappeti sono lavati, cesellati e rifiniti

a mano. Le frange sono rivoltate sul retro e coperte da tessuto

Misure: 250×300 cm

Tempi per tappeti su misura: 4 mesi

Certifications / Certificazioni:

Fire Behaviour class / Classe di reazione al fuoco: Bfl - s1

REACH SVHC Criteria: Pass

Sole Luna



Design by Gio Ponti

Features / Caratteristiche

Color: grey

Quality: 120.000 knots/sqm

Pile composition: 30% pure silk, 70% Tibetan wool
(hand spun wool hand carded)

Height: 7 mm

Technique: hand knotted

Origin: Nepal

Finishing: the carpets are hand washed, clipped and carved.

The fringes are revolved on the backside and covered with cloth

Stock sizes: 250×300 cm

Lead time for custom sizes: 4 months

Colore: grey

Qualità: 120.000 nodi/mq

Composizione del vello: 30% seta naturale, 70% lana
d'altipiano tibetano (filata e cardata a mano)

Altezza: 7 mm

Tecnica: annodato a mano

Origine: Nepal

Finitura: i tappeti sono lavati, cesellati e rifiniti a mano.

Le frange sono rivoltate sul retro e coperte da tessuto

Misure: 250×300 cm

Tempi per tappeti su misura: 4 mesi

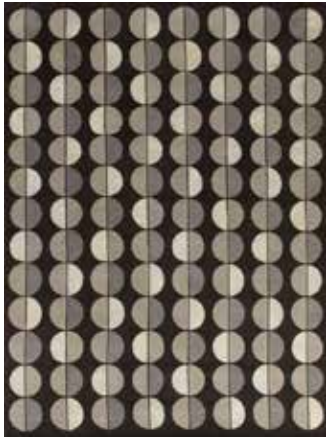
Certifications / Certificazioni:

Fire Behaviour class / Classe di reazione al fuoco: Bfl - s1

REACH SVHC Criteria: Pass

Sole Luna

Colors / Colori



brown



grey