

# *Design Icons Collection*

## Composizione 57 10

1/3

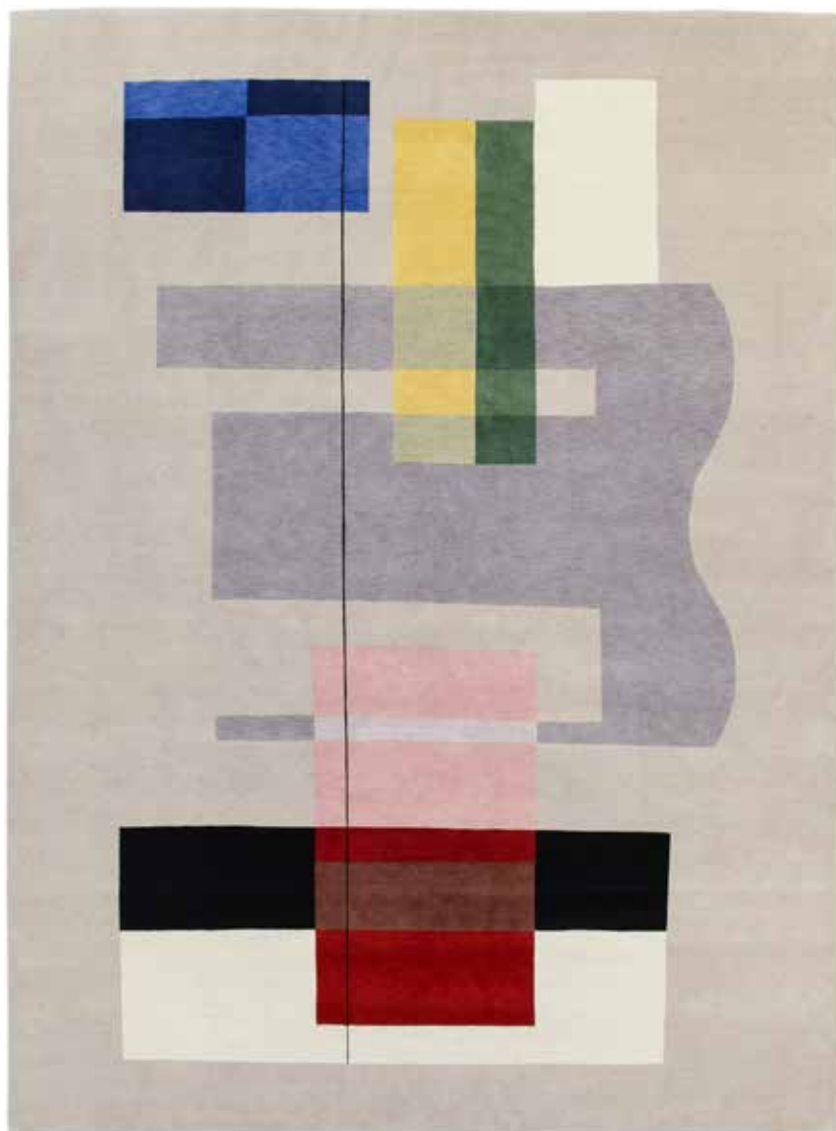
*The Composizione 57 12 and 57 10 rugs arise from the desire to produce carpets that reproduce the pure shapes and the particular palette of Manlio Rho, to replicate the warmth of its colors that are actually borrowed from the outlying Lombard countryside. The carpet becomes a canvas on which sketch graphic compositions of polygonal figures, arrayed, interlocked and intertwined, in unique color palette.*

*I tappeti Composizione 57 12 e 57 10 nascono dal desiderio di realizzare dei tappeti che riprendano le forme pure e la particolare tavolozza di Manlio Rho, di riproporre il tempore dei suoi colori che sono poi quelli della natura lombarda. Il tappeto diventa una tela su cui azzardare composizioni grafiche di forme poligonali, disposte, sovrapposte ed intrecciate in una gamma di colori unica.*

*All products are made according to the conduct codes and in full respect of workers: [amini.it/code-of-conduct/](https://amini.it/code-of-conduct/)  
Tutti i prodotti sono realizzati secondo i codici di condotta e nel pieno rispetto del lavoratore: [amini.it/codice-etico/](https://amini.it/codice-etico/)*

**AMINI**  
CARPETS

# Composizione 57 10



Design by Manlio Rho

Features / Caratteristiche

Color: multi

Quality: 180.000 knots/sqm

Pile composition: 100% Tibetan wool  
(hand spun wool hand carded)

Height: 7mm

Technique: hand knotted

Origin: Nepal

Finishing: the carpets are hand washed, clipped and carved.

The fringes are revolved on the backside and covered with cloth

Stock sizes: 250×300 cm

Lead time for custom sizes: in 4 months

Colore: multi

Qualità.: 180.000 nodi/mq

Composizione del vello: 100% lana d'altipiano tibetano  
(filata e cardata a mano)

Altezza: 7 mm

Tecnica: annodato a mano

Origine: Nepal

Finitura: i tappeti sono lavati, cesellati e rifiniti a mano.

Le frange sono rivoltate sul retro e coperte da tessuto

Misure: 250×300 cm

Tempi per tappeti su misura: 4 mesi

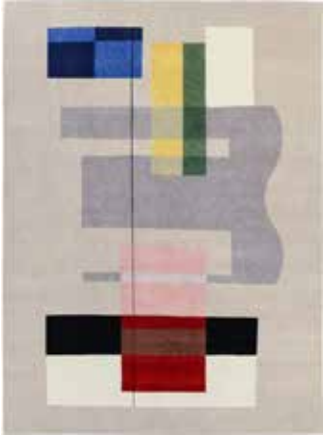
Certifications / Certificazioni:

Fire Behaviour class / Classe di reazione al fuoco: Bfl - s1

REACH SVHC Criteria: Pass

# Composizione 57 10

Colors / Colori



multi